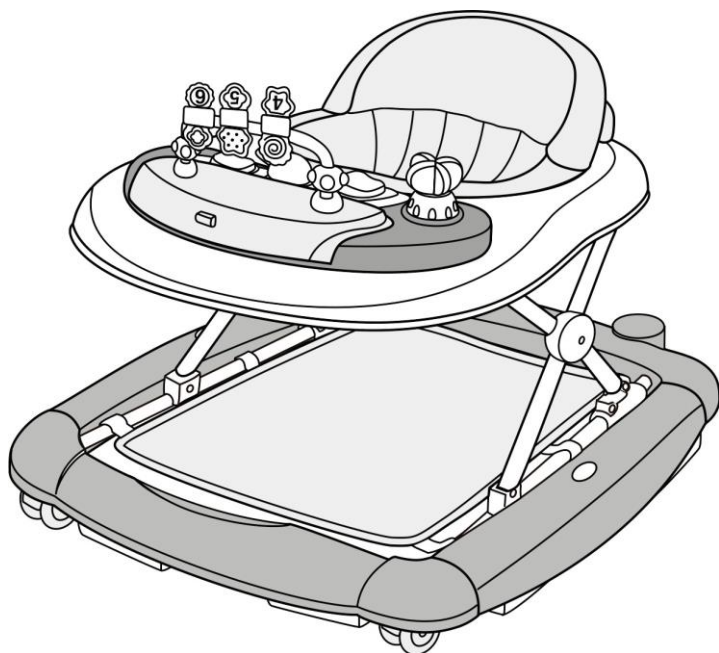


# TOPMARK



## JEAN

T6077

Instrukcja obsługi

6m+



max. 12 kg

# WAŻNE: ZACHOWAJ INSTRUKCJĘ NA PRZYSZŁOŚĆ

Przeczytaj uważnie niniejszą instrukcję przed użyciem i zachowaj do przyszłego użytku.

- Nieprzestrzeganie instrukcji może mieć wpływ na bezpieczeństwo dziecka
- Do wymiany części lub naprawy używaj tylko części zamiennych dostarczonych przez importera.
- Uszkodzenia spowodowane złym złożeniem nie będą objęte gwarancją.
- Długotrwałe przebywanie na słońcu może powodować zmiany koloru produktu.
- Nie wystawiaj tego produktu na działanie ekstremalnych temperatur. Ekstremalne nasłonecznienie lub temperatura mogą powodować zmiany koloru lub zniekształcenie części.

## Ostrzeżenie

**OSTRZEŻENIE:** Nigdy nie pozostawiaj dziecka bez opieki w chodziku. Zawsze trzymaj dziecko w polu widzenia, gdy znajduje się w chodziku.

- Dziecko będzie mogło samodzielnie się poruszać, gdy będzie w chodziku.
- Chodzik nie nadaje się dla dzieci, które nie mogą same siedzieć.
- Nie nadaje się dla dzieci w wieku poniżej 6 miesięcy.
- Chodzik nie jest przeznaczony dla dzieci o masie większej niż 12 kg.
- Chodzik nie jest odpowiedni dla dzieci, które mogą samodzielnie chodzić.
- Z tego chodzika należy korzystać tylko przez krótki czas (np. 20 minut).
- Zapobiegaj dostępowi do schodów, stopni i nierównych powierzchni.
- Zapobiegaj zderzeniom ze szkłem w drzwiach, oknach i meblach.
- Produkt musi być zmontowany przez osobę dorosłą.
- Nie używaj chodzika, jeśli nie wszystkie elementy są prawidłowo zamontowane i dostosowane.



**WARNING**



- Upewnij się, że chodzik jest dobrze ustawiony i sprawdź, czy wszystkie blokady są włączone przed umieszczeniem dziecka w chodziku. Aby uniknąć obrażeń, upewnij się, że Twoje dziecko jest trzymane z daleka podczas rozkładania i składania produktu. Nie pozwól dziecku bawić się tym produktem.
- Nie pozwól dziecku stać w chodziku.
- Nie pozwalaj korzystać więcej niż jednemu dziecku.
- Nie należy używać części innych niż zalecane. Akcesoria niezatwierdzone przez producenta nie mogą być używane.

- Nie pozwalaj, aby dzieci, zwierzęta lub przedmioty były umieszczane w pobliżu chodzika, gdy dziecko w nim siedzi.
- Aby chronić przed pożarem nie umieszczaj produktu przy urządzeniach grzewczych i kuchennych.
- Unikaj gorących płynów, kabli zasilających i innych możliwych zagrożeń, które mogą znajdować się w zasięgu dziecka.
- Aby uniknąć wszelkiego ryzyka uduszenia, nigdy nie należy dawać dzieciom przedmiotów z przymocowanymi sznurkami ani pozostawiać ich w zasięgu ręki.
- Używaj tylko na płaskich powierzchniach wolnych od przedmiotów, które mogłyby spowodować przewrócenie się chodzika.
- Regularnie czyść (koła i stopery) aby zachować skuteczność zatrzymywania.
- **OSTRZEŻENIE:** Zastosowanie stoperów całkowicie uniemożliwia ruch chodzika. Zawsze trzymaj dziecko na widoku, gdy znajduje się w chodziku, nawet podczas używania hamulca postojowego / ograniczników.
- **OSTRZEŻENIE:** Ryzyko związane ze schodami:, uważaj na schody i stopnie przed użyciem chodzika, nawet podczas korzystania z hamulców postojowych / stoperów

### **Bezpieczeństwo – części elektryczne**

Produkt wymaga 2x baterie alkaliczne typu „AA” 1,5 V.

(brak w zestawie).

- Baterie mogą być montowane wyłącznie przez osobę dorosłą.
  - Aby zamontować / wymienić baterie: poluzuj śrubę na pokrywie komory baterii odpowiednim śrubokrętem, naciśnij zacpek i zdejmij pokrywę komory baterii. Następnie usuń zużyte baterie i załóż nowe, upewniając się, że zostały one ustawione we właściwej polaryzacji, jak pokazano w komorze baterii. Załóż pokrywę baterii i dokręć śrubę.
  - Baterie i narzędzia należy zawsze przechowywać w miejscu niedostępnym dla dzieci.
  - Zawsze wyjmuj zużyte baterie z zabawki, aby uniknąć niebezpieczeństwa możliwy wyciek z akumulatora uszkadzający produkt.
  - Zawsze wyjmuj baterie, jeśli zabawka nie będzie używana przez dłuższy czas.
  - Używaj tylko baterii alkalicznych tego samego typu, równoważnych typowi zalecanemu do prawidłowego działania tego produktu.
  - Nigdy nie mieszaj nowych i starych baterii ani różnych typów baterii.
  - Nie palić ani nie wyrzucać zużytych baterii do śmieci.
- Zużyte baterie należy usuwać w odpowiednim, zróżnicowanym punkcie zbiórki.
- Nie zwierać zacisków akumulatora.
  - Nie próbuj ładować baterii jednorazowych: mogą eksplodować.
  - Używanie akumulatorów nie jest zalecane i nie może być używane.

## Sprawdź czy są wszystkie części:

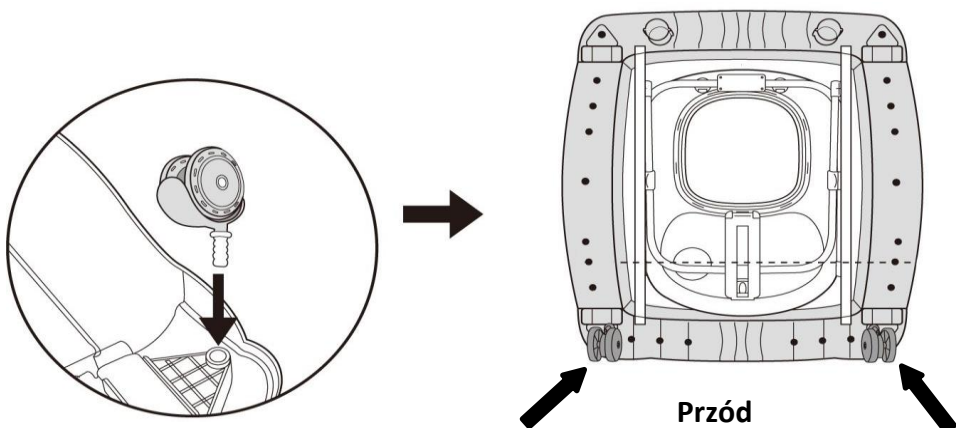


Należy pamiętać, że wzory tkanin, kolorowe zdjęcia i akcesoria do wózka w tym produkcie w tej instrukcji obsługi mogą różnić się od wzorów zakupionego produktu.

Jeśli brakuje co najmniej jednej z wyżej wymienionych części zamiennych lub jest zepsuta, proszę przed użyciem skontaktuj się ze sklepem, w którym kupiłeś produkt.

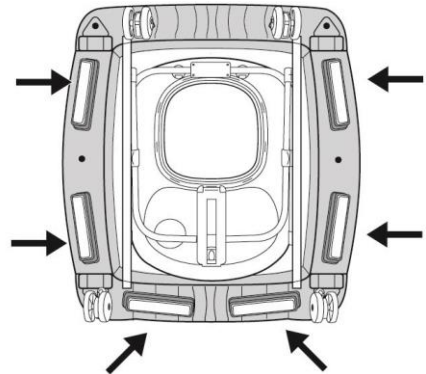
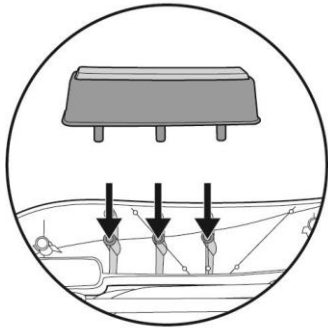
### **OSTRZEŻENIE**

Wszystkie opakowania należy trzymać z dala od niemowląt i dzieci, aby zapobiec uduszeniu.

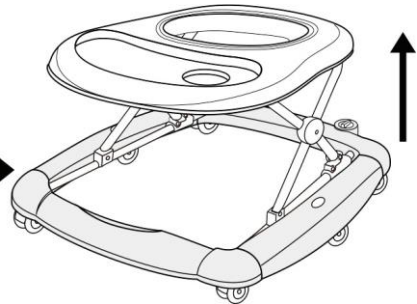
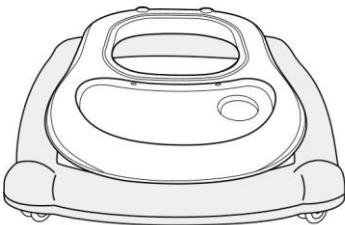


Obróć ramę chodzika do góry nogami. Zamocuj koła w odpowiednich obudowach. Upewnij się, że koła są mocno wciśnięte do końca w obudowę na dolnej podstawie chodzika.

Zamocuj tylne koła w odpowiednich obudowach. Upewnij się, że koła są mocno wciśnięte do końca w obudowę dolnej podstawy chodzika.



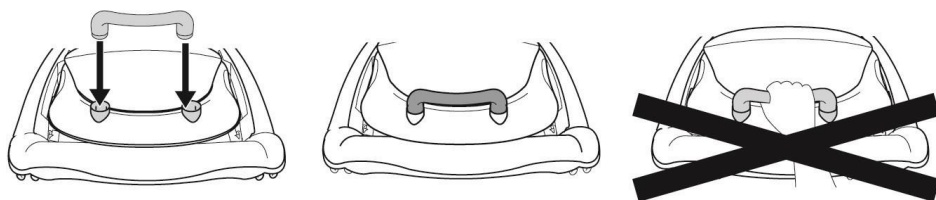
Zamocuj zabezpieczające gumki w odpowiednich obudowach. Upewnij się, że gumki są mocno wciśnięte do końca w obudowę dolnej podstawy chodzika.



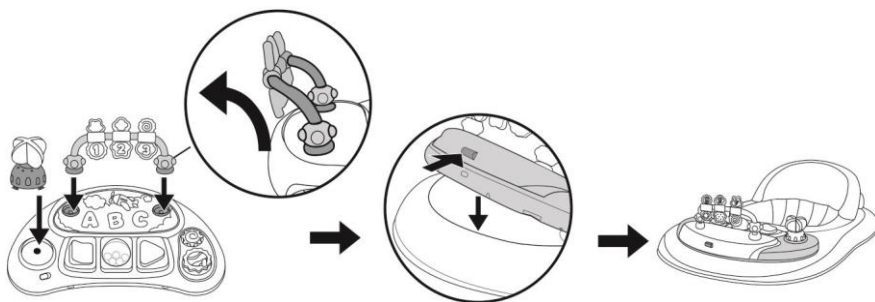
Otwórz ramę chodzika w pozycji użytkowej, upewniając się, że wszystkie koła dotykają podłogi. Powoli podnieś tacę, pociągając ją w górę, aż kliknięcie wskaże, że rama została prawidłowo zablokowana w jednej z trzech pozycji.



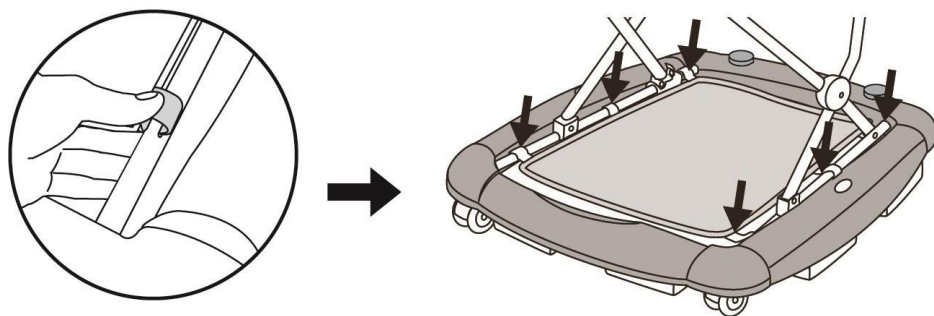
Włóż plastikowe pierścienie wyściełanego siedzenia do otworów znajdujących się wzdłuż górnej krawędzi ramy chodzika. Przełóż pierścienie przez szczeliny i pociągnij je, aż wyczyszczą przejście, a następnie zwolnij je, upewniając się, że są prawidłowo zablokowane w pozycji i nie mogą się wycofać w szczelinę.



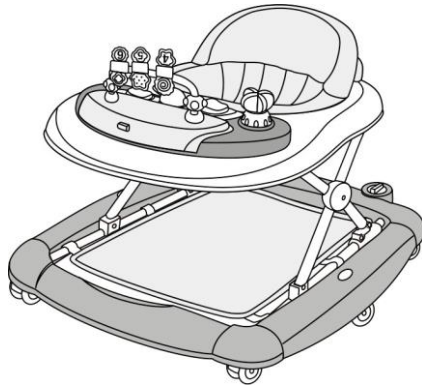
Zamontuj duży uchwyt na ramie chodzika; umieść go na obudowach znajdujących się z tyłu oparcia i popchnij mocno w dół, upewniając się, że został zamontowany we właściwej pozycji. Proszę nie podnosić chodzika uchwytem. Niebezpiecznie jest robić to w ten sposób.



Włóż wszystkie małe części zabawki do odpowiednich otworów. Naciśnij i przytrzymaj przycisk z przodu tacy na zabawki, a gdy taca z zabawkami zostanie umieszczona na talerzu, zwolnij przycisk, następnie taca z zabawkami jest zablokowana.



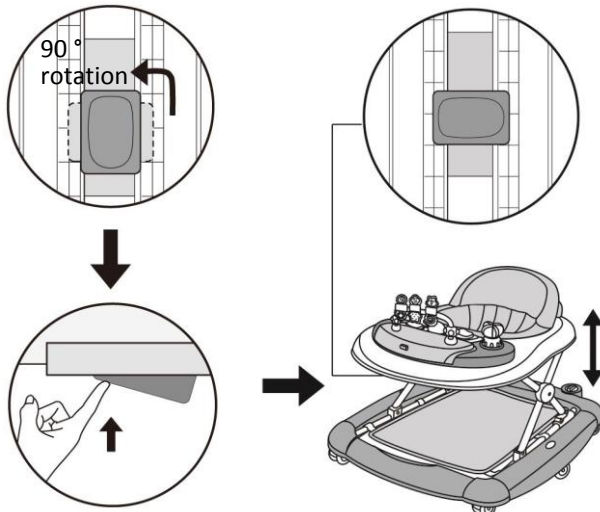
Umieść haczyki na rurce w odpowiedniej pozycji, aby dobrze zamocować podnóżek w trybie bujania.



Całkowicie zmontowany.

1. Dostosuj wysokość

**OSTRZEŻENIE:** Podczas otwierania, regulacji lub zamykania chodzika upewnij się, że Twoje dziecko znajduje się w bezpiecznej odległości. Przed umieszczeniem dziecka w chodziku upewnij się, że drugi przycisk blokady jest ponownie prawidłowo zablokowany.

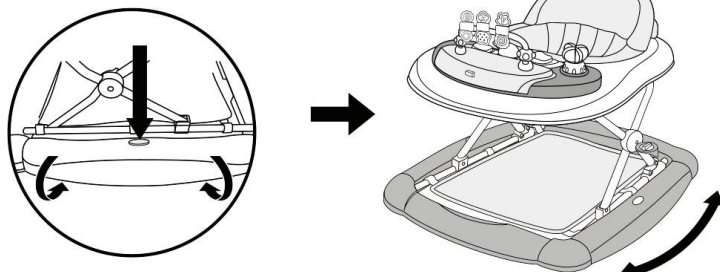


Aby wyregulować wysokość siedziska, wyjmij dziecko z chodzika. Przekręć bezpieczny przycisk znajdujący się pod tacą i obróć o 90 stopni. Trzymaj wciśnięty przycisk, a następnie podnieś lub opuść mały stolik, aż do uzyskania żądanej pozycji. Przekręć przycisk, który obraca się ponownie o 90 stopni, aby zablokować (jeśli jest to automatyczna blokada dodatkowa, upewnij się, że blokada została obrócona o 90 stopni).



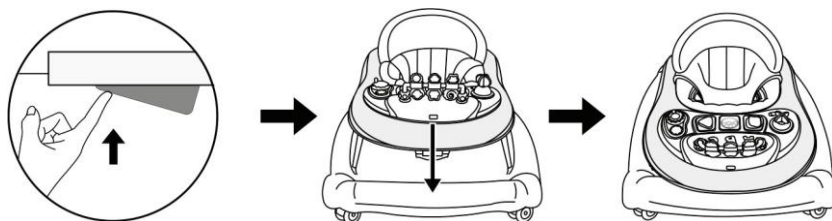
## 2. Zamiana chodzika w bujak.

Za pomocą dwóch rąk naciśnij przyciski po obu stronach i obróć dwie deski boczne o 90 stopni, a następnie zmieni się w funkcję kołysania.



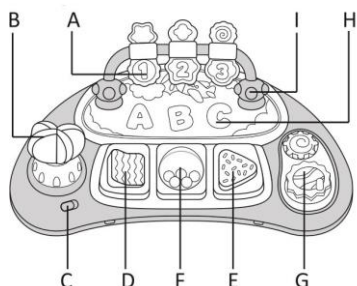
## 3. Składanie chodzika.

Naciśnij przycisk, jak pokazuje obrazek, pociągnij górną tacę do końca, rama całkowicie się złoży.



## 4. Używanie panelu elektronicznego.

**OSTRZEŻENIE:** Chodzik zawiera jedną elektroniczną panel do zabawy, która jest przymocowana do ramy. Tutaj pokazano funkcję i sposób użycia panelu do odtwarzania.



- A** Przyciski 123
- B** Obróć zabawkę "klik"
- C** Przełącznik
- D, E** Zmiana muzyki i przycisk światła
- F** Wałek z koralikami
- G** Koło zębate
- H** ABC zapala się po naciśnięciu przycisku trójkąta
- I** Obrotowe ruchome białe koraliki

Aby przedłużyć żywotność Twojego chodzika, utrzymuj go w czystości i nie wystawiaj go na bezpośrednie działanie promieni słonecznych przez dłuższy czas.

Regularnie sprawdzaj koła pod kątem zużycia i upewnij się, że między osiami a kołami nie ma pyłu ani piasku.

Zdejmowane pokrowce z tkaniny i listwy można czyścić ciepłą wodą z mydłem lub łagodnym detergentem. Pozwól mu całkowicie wyschnąć, najlepiej z dala od bezpośredniego światła słonecznego.

Nie używaj chodzika na zewnątrz, piasek powoduje korozję kół i może powodować uszkodzenia parkietów, laminatów, linoleum lub wykładzin dywanowych.

### **Pomocne wskazówki**

Jeśli koła piszczą, użyj sprayu na bazie silikonu, upewniając się, że wniknie on w zespół koła i osi.

### **Nie należy czyścić chemicznie ani używać wybielacza.**

Nie prać w pralce, nie suszyć w suszarce bębnowej ani nie suszyć w suszarce wirowej, chyba że na etykiecie produktu znajdują się takie informacje.

Nieusuwalne pokrowce z tkaniny i listwy można czyścić za pomocą wilgotnej gąbki z mydłem lub łagodnym detergentem. Poczekaj, aż całkowicie wyschnie przed złożeniem lub przechowaniem.

W wilgotnych warunkach na pokrywie i listwie może pojawić się pleśń. Aby temu zapobiec, nie składaj ani nie przechowuj produktu, jeśli jest wilgotny lub mokry. Zawsze przechowuj produkt w dobrze wentylowanym miejscu.

Zawsze należy regularnie sprawdzać części pod kątem szczelności śrub, nakrętek i innych elementów złącznych, w razie potrzeby dokręcić.

Aby zachować bezpieczeństwo należy niezwłocznie naprawić zgięte, podarte, zużyte lub uszkodzone części.

Używaj tylko części i akcesoriów zatwierdzonych przez dostawcę.



Na ten produkt udzielamy 2-letniej gwarancji, licząc od daty zakupu.

W okresie gwarancyjnym usuniemy wszelkie usterki urządzenia wynikające z wad materiałowych lub produkcyjnych, polegających na naprawie lub wymianie kompletnego produktu.

Niniejsza gwarancja nie obejmuje: szkód spowodowanych niewłaściwym użytkowaniem, normalnym zużyciem lub użytkowaniem, a także wad, które mają nieistotny wpływ na wartość lub działanie produktu.

Uszkodzenia spowodowane przeładowaniem lub złym złożeniem nie są przyznawane.

Aby skorzystać z usługi w okresie gwarancyjnym, należy przekazać cały produkt z dowodem sprzedaży do sklepu, w którym produkt został zakupiony.

Gwarancja dotyczy tylko pierwszego właściciela i nie podlega przeniesien

